

PUERTAS SECCIONALES



GRUPO APH

Puertas industriales

PUERTA SECCIONAL

Las puertas seccionales son una solución perfecta para recintos empresariales climatizados gracias al **ahorro energético** que garantiza su **capacidad de aislamiento**. Se abren verticalmente, desplazándose los paneles por debajo del techo de forma horizontal, por lo que **su instalación siempre va a ser posible** independientemente del espacio del que se disponga.

Constituyen la solución más práctica y segura para la carga y descarga de mercancía, pues **evitan posibles desplomes y ocupan el mínimo espacio**. Su adaptación a la cubierta va a permitir un alto nivel de funcionalidad y optimización del espacio. Otra de las ventajas de este tipo de puertas es su alto poder de **aislamiento térmico y acústico** debido al núcleo aislante de poliuretano y la junta de sellado entre paneles.



NORMATIVA Y CERTIFICACIÓN

UNE - EN 13241-1



DIN 13241-1



EN 12604



MARCADO CE



COMPONENTES

1. DISPOSITIVO FIN DE RECORRIDO
2. GUÍA
3. MOTOR
4. EJE
5. SISTEMA DE SEGURIDAD DE MUELLE
6. SISTEMA DE EQUILIBRADO
7. SISTEMA MANUAL DE EMERGENCIA
8. ELEMENTO DE GUÍA
9. SECCIÓN DE PUERTA
10. CUADRO DE MANIOBRA
11. MIRILLA
12. BISAGRA
13. POLEA





COMPOSICIÓN:

CARACTERÍSTICAS DE LOS COMPONENTES DE LA PUERTA

- Compensación de peso a través de conjunto de muelles de torsión.
- Dispositivo de seguridad ante la rotura de muelles, así como antipinzamiento de los dedos..
- Tambores de cable y cables de carga laterales.
- Dispositivo de seguridad ante la rotura de cables.
- Muelles con acabado Powder Coated pintados en azul para una mejor respuesta a la fatiga y una mayor resistencia a la corrosión.

TIPO DE GUÍA

- De acero galvanizado con ángulo lateral reforzado con soporte de guarnición lateral.
- Opcional: Acero inoxidable y lacado en blanco.

CARACTERÍSTICAS DEL PANEL

- Paneles de doble cara de acero galvanizado lacado, RAL 9010 standar, con aislamiento intermedio térmico y acústico con espuma de poliuretano PUR de 40 mm de espesor (Opción de 80 mm). Alturas estándar de 500 y 610 mm.
- Disponen también de un núcleo aislante de espuma rígida de poliuretano exenta de CFC, con una densidad media de 40 kg/m³ y junta de sellado de EPMD, el cual proporciona **impermeabilidad y estanqueidad entre las juntas.**
- Chapa interior y exterior con gofrado Stucco.
- Refuerzo en el interior de los paneles para un agarre duradero de bisagras laterales y centrales,
- Sistema antipinzamiento en las uniones entre paneles según la norma europea EN 12604.
- Goma de EPDM de alta calidad en la parte superior e inferior del panel para proporcionar impermeabilidad y hermeticidad.

HERRAJES

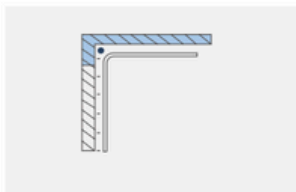
- De serie: Acero galvanizado
- Opcional: Acero inoxidable y lacado en blanco.

REFUERZOS

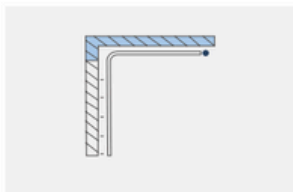
- Bisagras dobles y omegas de refuerzo para anchos mayores a 5 metros.

TIPOS DE ELEVACIÓN

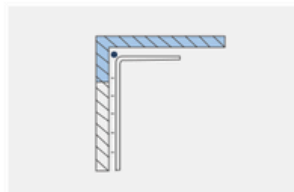
Cuenta con **diversas posibilidades de apertura** para conseguir el máximo aprovechamiento del espacio.



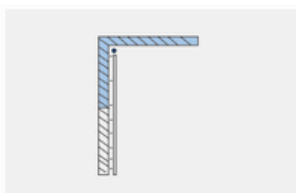
HORIZONTAL



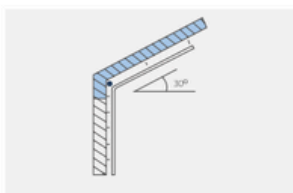
MUELLE TRASERO



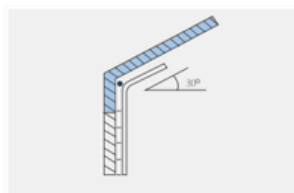
SOBREELEVADO



VERTICAL



INCLINADO



SOBREELEVADO INCLINADO



OPCIONES

Existe gran variedad de paneles, texturas y colores para elegir la puerta industrial que más se adapte a tus gustos y necesidades.

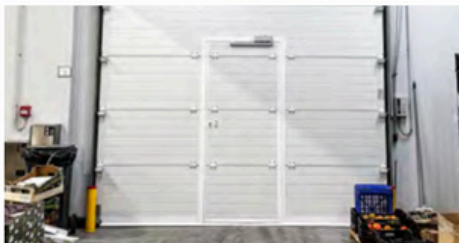


MIRILLA



PANEL FULL VISION

En acrílico o microperforado



PORTÓN PEATONAL

El modelo estándar dispone de apertura exterior. Muelle cierrapuertas de serie.



REJILLA DE VENTILACIÓN

TIPOS DE MOTOR:

TITAN 50N / 100N

Permite el control de las puertas seccionales de forma intuitiva mediante **app** o utilizando comandos de voz con **Siri o Alexa**. Programa horarios, gestiona usuarios virtuales, crea inteligencias y escenas para las aperturas, cierres, esclusas y brinda la posibilidad de domotizar las instalaciones.

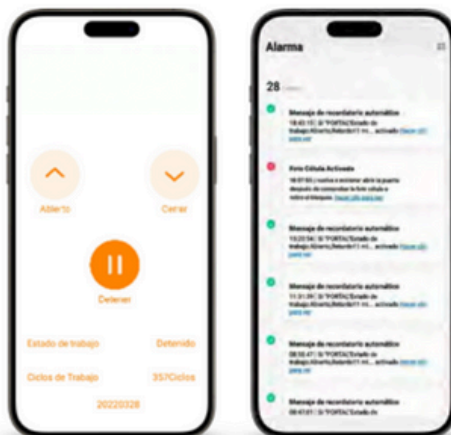
- Motor de ataque al eje con encoder absoluto y receptor incorporado.
- Caja de control con leds de apertura (verdes) y cierre (rojos).
- Botonera con pulsadores de subida, bajada y stop.
- **Sistema Wi-Fi integrado** en el software.
- Controla la puerta desde la aplicación conociendo el estado en todo momento en tiempo real, da altas y bajas de usuarios virtuales, crea inteligencias y escenas para las aperturas, cierres, esclusas y domotiza tus instalaciones.
- Se puede controlar a través de Siri o Alexa.



**GRUPO APH****ALAPONT**
GLOBALRampas de carga
RAMPA VERTICAL CON LABIO ABATIBLE

CARACTERÍSTICAS TÉCNICAS MOTOR TITÁN

ALIMENTACIÓN	100V/250V 50Hz/60Hz
POTENCIA	650W
FUERZA	50N 100N
PROTECCIÓN IP	IP54
HOMBRE PRESENTE APERTURA	✓
HOMBRE PRESENTE CIERRE	✓
CIERRE AUTOMÁTICO	✓
CONEXIÓN LÁMPARA	✓
BOTONERA EXTERIOR	✓
CONEXIÓN PULSADOR	✓
ALARMA ACÚSTICA	✓
PARO DE EMERGENCIA	✓
APERTURA Y CIERRE SUAVE	✓
SISTEMA DE SEGURIDAD	Cierre
CONTACTO PARA MUELLE DE CARGA	Sí / Opcional
CONTROL DE ACCESO	Sí / Opcional



MOTORIZACIÓN EN BATERÍA

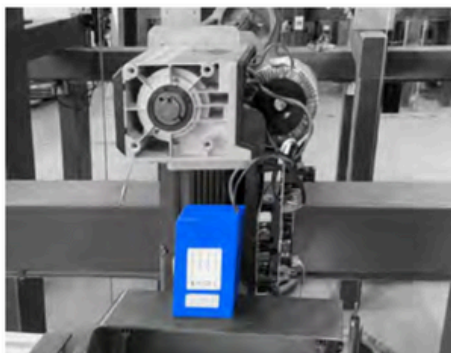
Equipado con una potente batería de litio, este motor para puertas seccionales ofrece un funcionamiento seguro y silencioso. Su diseño innovador garantiza una larga vida útil y un rendimiento óptimo en cualquier condición climática.

- Sin necesidad de banda de seguridad para puertas con dimensiones inferiores a 14m2 (≤ 4000 x 3500 mm)
- Con arranque y parada suave, lo que se traduce en reducción de costes de reparación.



CARACTERÍSTICAS TÉCNICAS MOTOR EN BATERÍA

MAX. PAR DE SALIDA	50 Nm
PAR DE SALIDA NOMINAL	35 Nm
VOLTAJE DE ENTRADA	1x 110/220 (1-10%) V / 3x 380-420V
SISTEMA DE CONTROL	24V DC
POTENCIA DE MOTOR	450W
PAR DE RETENCIÓN ESTÁTICO	400 Nm
VELOCIDAD DE SALIDA	24 - 32 rpm
RANGO DEL FINAL DE CARRERA	15 vueltas del eje de salida / eje hueco
EJE DE SALIDA / EJE HUECO	Ø 25.4 mm
DIMENSIÓN DE PUERTA	≤ 22 m² *
TEMPERATURA PROTECCIÓN TÉRMICA	105 °C
MAX. CICLOS POR HORA	20 ciclos
CLASE DE PROTECCIÓN	IP 54
RANGO DE TEMPERATURA (°C)	-20 °C / +40 °C

*Batería de litio*