

# **RAMPA NIVELADORA DE ANDÉN HIDRÁULICA**





ALAPONT  
GLOBAL

## Rampas de carga

# RAMPA HIDRÁULICA CON LABIO TELESCÓPICO

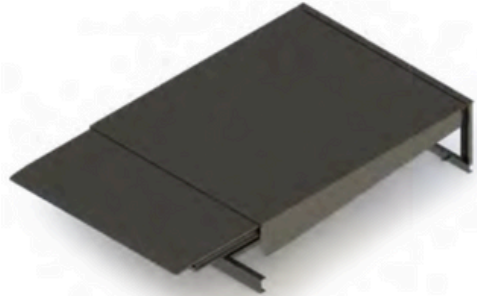


La rampa de carga hidráulica telescópica dispone de un labio retráctil que facilita la descarga segura en camiones, incluso cuando la mercancía se encuentra en el borde de la superficie del vehículo.

Gracias a su labio retráctil es capaz de llegar a donde la rampa estándar no alcanza.

Esta rampa para muelle de carga está diseñada para aquellas instalaciones donde el aislamiento térmico, tanto interior como exterior, es relevante.

Posibilidad de fabricación a medida.



CAPACIDAD	Capacidad 1 (mod. estándar)	Capacidad 2
Capacidad de carga dinámica*	6.000 kg	15.000 kg
Capacidad de carga estática*	9.000 kg	18.000 kg

\*Todos los modelos de estándar se pueden fabricar con todas las capacidades de carga. Consultar otras opciones de configuración.

## COMPONENTES



### 1. PLATAFORMA

Fabricada en chapa de acero lagrimado de 5/7. En su base encontramos, como mínimo, 8 viguetas.

### 2. LABIO TELESCÓPICO

Fabricado con chapa de acero lagrimado de 13/15.

### 3. CILINDRO DE LABIO TELESCÓPICO

Asegura el control del movimiento del labio con total seguridad y firmeza.

### 4. LABIO ACARTELADO REFORZADO

### 5. VIGUETA

Plataforma con viguetas IPN de 120 y labio IPN 100 que garantizan la resistencia y durabilidad del muelle evitando deformaciones.

### 6. CILINDRO DE ELEVACIÓN

Dispone de doble cilindro de elevación. Equipado con válvula para caídas de emergencia garantizando un funcionamiento equilibrado y seguro.

### 7. GUARDAPIÉS LATERALES

Guardapiés laterales de alta visibilidad según normativa

### 8. GRUPO HIDRÁULICO

### 9. MÁSTIL DE SEGURIDAD

Mástil de seguridad para las tareas de mantenimiento.

## CUADRO ELÉCTRICO DE MANIOBRA



Cuadro eléctrico de maniobra dotado de una seta de parada de emergencia según normativa, la cual detiene el muelle en la posición que esté, durante una emergencia.

Sensor que permite el nivelado constante del muelle sobre el camión, facilitando la carga y evitando golpes bruscos durante el tránsito.

DIMENSIONES (mm)	300 x 250 x 100
MANIOBRA	24v
CAJA	✓
LUZ DE PUESTA EN MARCHA	✓
MANDO DE ACCIONAMIENTO	✓
PARADA DE SEGURIDAD	✓
TÉRMICO	1.6 / 2.5 A
CONTACTOR	4 Kw
TRANSFORMADOR	3ph/24v
TEMPERATURA	-20 °C a +55 °C
GRADO DE PROTECCIÓN	IP 55

\* Configuración personalizable según la secuencia que se requiere para la operativa (rampa + puerta + abrigo + semáforo + retenedor)

## LABIO RETRÁCTIL



Labio provisto de fresado delantero y pliegue a 5° que permite una transición suave con el vehículo.

Labio retráctil reforzada por guías laterales que aseguran un deslizamiento uniforme.

### OPCIONES\*

1000 mm (modelo estándar)

\*Opciones de tipología de labio disponibles:

**Chaffán:** El labio se estrecha hacia la punta (por ejemplo, siendo sus medidas de 2.000mm a 1.800mm) para dotar a la rampa de mayor versatilidad al vehículo con el que se opere.

**Uñetas / labio segmentado:** El labio va segmentando en varias partes para adaptarse al ancho de los diferentes vehículos con los que se opere.

## GRUPO HIDRÁULICO



Grupo hidráulico con sistema de autonivelación.

- Cilindro de elevación con válvula paracaídas para evitar una bajada brusca del muelle, en caso de una ruptura de manguito o fallo en el solenoide hidráulico.
- De serie se encuentra debajo de la plataforma para estar más protegido y accesible en caso de necesitar ser intervenido por parte del personal cualificado.
- Sistema hidráulico es totalmente estanco para evitar entrada de suciedad, polvo o arena.

POTENCIA DEL GRUPO HIDRÁULICO	1,1 kw (1,5CV)
PRESIÓN DEL SERVICIO	170 bar
CAUDAL	2,2 cm³/s (cm cúbicos)

\* Igual todas las rampas, independientemente del tamaño.

## ALIMENTACIÓN

ALIMENTACIÓN	CONSUMO (AMPERIOS)
230V / 1ph	-
230V / 3ph	6.5A
400V / 3ph	4.6A
460V / 3ph	4.6A

\* Opciones para todas las rampas, independientemente del tamaño.

## SISTEMAS DE SEGURIDAD

- Parada de seguridad totalmente hidráulica.
- Conmutador de parada de emergencia con fusible de reinicio.
- Marcado de seguridad negro y amarillo.
- Soporte de mantenimiento.
- Seguridad del motor por un relé térmico

## NORMATIVA Y CERTIFICACIÓN

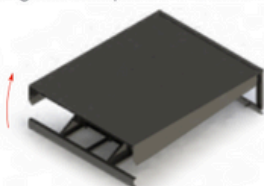
MARCAJE CE

UNE - EN 1398 - 2010

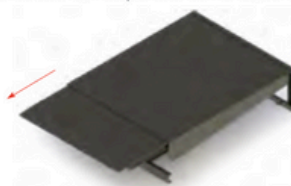


## FUNCIONAMIENTO

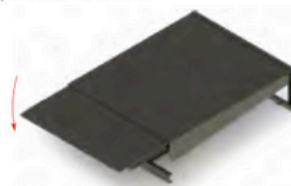
Con el cuadro de mandos de 4 botones cada movimiento de la plataforma, así como del labio telescópico, puede ser dirigido a cada posición. La acción hidráulica activa, independientemente, tanto una parte como la otra.



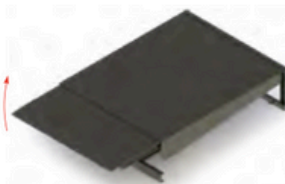
**1** Manteniendo presionado el botón SUBIR MUELLE de la plataforma, esta pasa de la posición de reposo a la posición superior hasta conseguir la altura de carga deseada, por encima del suelo de la caja del remolque.



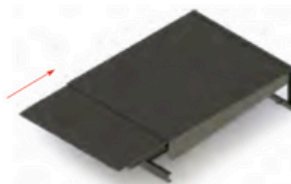
**2** Presionar de forma continua el botón EXTENDER LABIO, para extenderlo hasta alcanzar la superficie del camión. La posición idónea, entre 10 y 15 cm dentro del remolque.



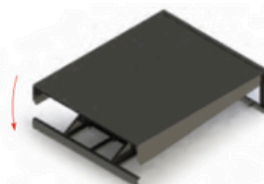
**3** Pulsar BAJAR MUELLE. La plataforma descenderá por gravedad hasta encontrar el apoyo en el suelo de la caja del remolque.



**4** Una vez terminada la operativa de carga y descarga, presionar SUBIR MUELLE hasta liberar el apoyo de la caja del camión.



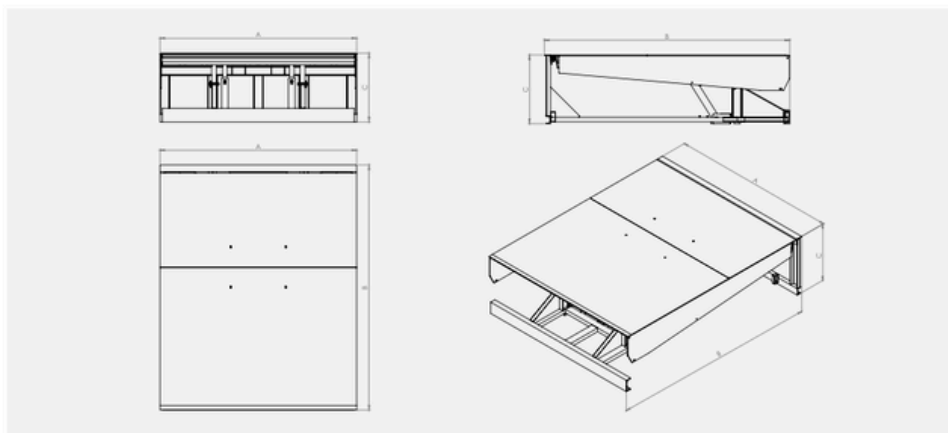
**5** Pulsar RECUPERAR LABIO RETRÁCTIL, hasta la posición de reposo.



**6** Pulsar BAJAR MUELLE, hasta la posición de reposo.

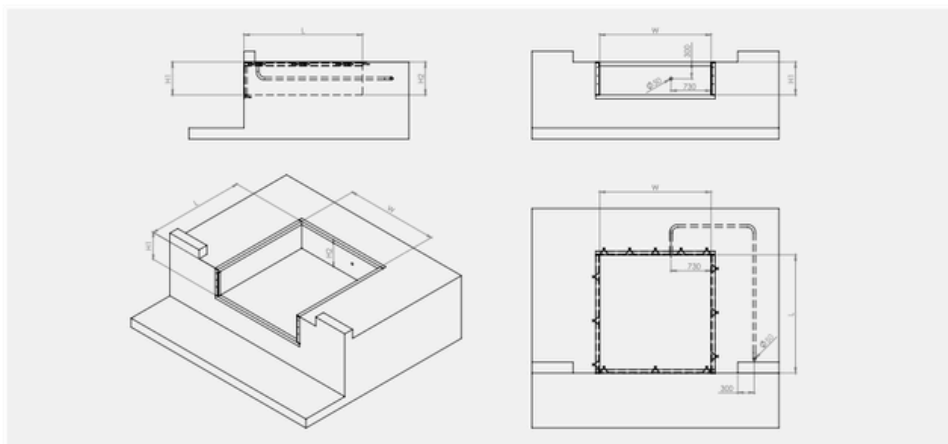
**GRUPO APH**ALAPONT  
GLOBALRampas de carga  
**RAMPA HIDRÁULICA CON LABIO TELESCÓPICO**

## MEDIDAS



REF.	A	B	C
0103A0305000	2000 mm	2500 mm	700 mm
0103A0309000	2000 mm	3000 mm	700 mm

## FOSO



REF.	RAMPA	ANCHO (W)	LARGO (L)	ALTO (H)
0103A0305000	2000 x 2500 mm	2000 mm	2500 mm	700 mm
0103A0309000	2000 x 3000 mm	2000 mm	3000 mm	700 mm

## RANGO



REF.	MEDIDAS	+	-
0103A0305000	2000 x 2500 mm	370	370
0103A0309000	2000 x 3000 mm	430	330

## ACABADO

### OPCIÓN ESTÁNDAR

- Imprimación en zinc y lacado:



Negro RAL 9005 microtexturizado



### MÁS OPCIONES DE ACABADO

- Acero inoxidable
- Galvanizado en caliente
- Lacado + imprimación en zinc\*:



Gris RAL 7011



Azul RAL 5010

\* Consultar otros colores RAL

#### ✓ Mayor protección contra la corrosión:

Tratamiento aplicado en su totalidad y pintado al polvo con pintura polimerizada al horno a 200°C. Adecuada para aplicaciones en exteriores gracias a su resistencia a la corrosión y a la intemperie, superando los requisitos de los principales estándares europeos para acabados arquitectónicos.

✓ **Libre de plomo:** El acabado microtexturizado libre de plomo es una alternativa segura y ecológica, lo que hace que nuestras rampas sean respetuosas con el medio ambiente.

✓ **Mayor durabilidad:** La imprimación en Zinc es un tratamiento previo que se le da a las piezas de nuestras rampas el cual ofrece una excelente durabilidad exterior y retención del color. Ha superado varios ensayos mecánicos y de resistencia química y robustez, como flexibilidad, adherencia, embutición, impacto, dureza Buchholz y pruebas de niebla salina acética, cámara de humedad, dióxido de azufre, permeabilidad y resistencia al mortero.

✓ **Mayor seguridad para los operarios:** El acabado microtexturado crea una superficie antideslizante. Una forma eficaz de mejorar la seguridad de las rampas de carga. Mejora la tracción y ayuda a prevenir resbalones y caídas, reduciendo el riesgo de lesiones y accidentes.

## ACCESORIOS

Todas nuestras rampas niveladoras pueden disponer de esta opción.



ESTRUCTURA  
AUTOPORTANTE  
OPCIONAL



GUÍAS



RETENEDORES



ABRIGOS



SEMÁFOROS



TOPES DE  
PROTECCIÓN



JUNTA DE  
ESTANQUEIDAD  
DE RAMPA